

## NAPEŇUJÚCI PÁS FP-PST



### Napeňujúci pás na vytvorenie manžiet.



#### Vlastnosti:

- Utesnenie prestupu plastových rúr, hliníkoplastových, kovových rúr s izoláciou a káblových zväzkov.
- Vďaka vynikajúcej schopnosti speňovania sa vplyvom tepla úplne uzavrú v prípade požiaru všetky druhy umelohmotných rúr.
- Napeňujúci pás Würth FP-PST je odolný voči vode, atmosférickým vplyvom (svetlo, teplo, mráz, UV-žiarenie), neobsahuje organické roztoky, silne odolný voči chemickým látkam.

#### Požiarna odolnosť:

Podľa STN 92 0201-2:2000 **EI 60-240** v závislosti od miesta a spôsobu aplikácie. Údaje o vhodnosti použitia výrobku v stavbe, resp. požiarnej odolnosti tesnení prestupov sú uvedené v návode na aplikáciu.

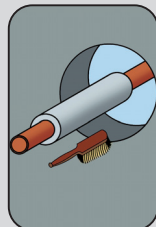
Dĺžka m	Obj.č.	Bal./ks
30	893 304 305	1

Technické údaje	
Materiál	protipožiarne laminát
Hustota laminátu	1,1 g/cm <sup>3</sup> ± 5%
Zväčšenie objemu	min. 30x
Teplota pre expanziu	170 °C
Tlak pri expanzii	0,4 N/mm <sup>2</sup>
Odolnosť voči	voda, atmosférické vplyvy (UV, teplo, mráz...), chemické látky
Použitelnosť	stena min. hrúbky 125 mm strop min. hrúbky 150 mm
Maximálny priemer potrubia	Ø 250 mm

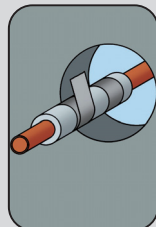
#### Príslušenstvo:

**Hliníková fixačná páska, obj.č. 874 100 33...**

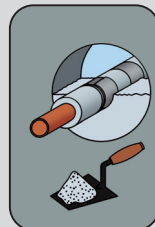
#### Pracovný postup 1.



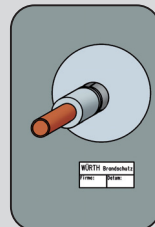
Vyčistiť otvor.



Aplikácia predpísaného počtu vrstiev.



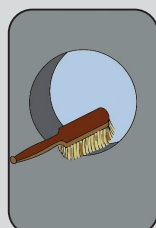
Vyplnenie otvoru vhodným spôsobom.



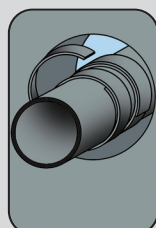
Označiť prestup.

Napeňujúci pás FP-PST zabudujeme do úrovne požiarnej deliacej konštrukcie.

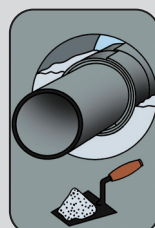
#### Pracovný postup 2.



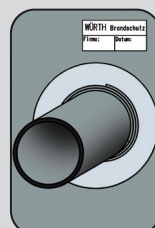
Vyčistiť otvor.



Aplikácia predpísaného počtu vrstiev.



Vyplnenie otvoru vhodným spôsobom.



Označiť prestup.