

MANŽETA FP-PS

Pre utesnenie prestupu plastových rúr alebo kovových rúr s izoláciou.



Vlastnosti:

- vynikajúca schopnosť speňovania sa vplyvom tepla
- úplne uzavretie prípade požiaru všetky druhy umelohmotných rúr, hliníkoplastových rúr a káblových zväzkov
- manžeta Würth FP-PS je odolná voči vode, atmosférickým vplyvom (svetlo, teplo, mráz, UV-žiarenie)
- neobsahuje organické roztoky, silne odolná voči chemickým látkam

Požiarina odolnosť:

Požiarina odolnosť podľa STN 92 0201-2:2000 **EI 30-180** v závislosti od miesta a spôsobu aplikácie.



Šírka mm	Priemer mm	Obj.č.	Bal./ks
30	50	893 304 052	1
30	63	893 304 065	1
30	75	893 304 077	1
30	90	893 304 092	1
30	110	893 304 112	1
30	125	893 304 127	1
30	160	893 304 163	1
60	200	893 304 204	1
60	225	893 304 228	1
60	250	893 304 254	1

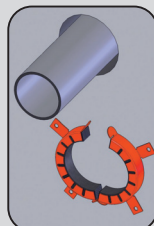
Možnosť dodania rozmerov až do priemeru Ø 430:
informujte sa u svojho obchodného zástupcu.

Technické údaje	
Materiál	kovové puzdro viacnásobne naplnené laminátom
Hustota laminátu	1,1 g/cm ³ ± 5%
Zväčšenie objemu	min. 30x
Teplota pre expanziu	170 °C
Tlak pri expanzii	0,4 N/mm ²
Odolnosť voči	voda, atmosférické vplyvy (UV, teplo, mráz...)
Použitelnosť	stena aj strop
Maximálny rozmer	Ø 430

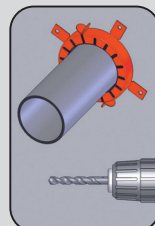
Príslušenstvo:

Závitová tyč M6, obj.č. 958 6
Rýchloupev. kotva W-ZS, obj.č. 905 365 005
Skrutkovacia kotva W-SA, obj.č. 901 160 030
Označovací šitok, obj.č. W0000 000 047

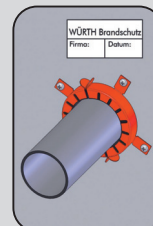
Pracovný postup



Otvor medzi plastovým potrubím a stenou vyplníť a manžetu nasadiť okolo potrubia.



Manžetu uzavrieť k požiarnej deliacej konštrukcii a ukotviť, príp. zabudovať do nej.



Označiť prestup.